

La Cooperativa e Impresa Sociale specializzata in ICT, ambiente e innovazione.

La Storia

La cooperativa Reware nasce, a febbraio 2013, dall'esperienza maturata dai suoi soci all'interno della cooperativa Binario Etico nella gestione, fin da maggio 2007, dell'Officina Informatica e di progetti speciali di riqualificazione di computer e la gestione di progetti di formazione.

La creazione di una nuova cooperativa risponde all'esigenza di costituire un soggetto altamente specializzato e formalmente riconosciuto per le sue attività di utilità sociale.

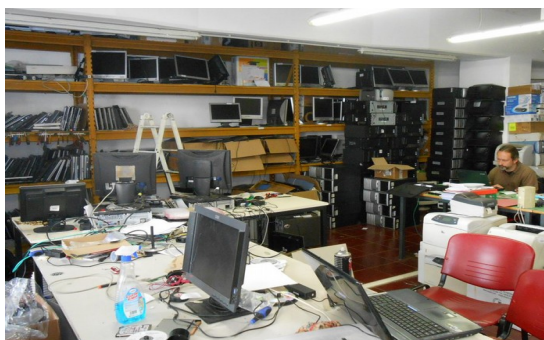


Società Cooperativa e Impresa Sociale



In quanto Cooperativa, Reware ha come scopo la creazione delle migliori condizioni di lavoro possibili per i suoi soci e lavoratori. In quanto Impresa Sociale, riconosciuta dalle Camere di Commercio, Reware ha per oggetto la vendita di prodotti e servizi di utilità sociale che siano all'origine di benefici sociali ed ambientali, oltre che economici. Essere Cooperativa e Impresa Sociale permette di garantire lo scopo occupazionale e l'oggetto sociale di Reware.

L'attività ordinaria



La principale attività di Reware è quella di intercettare computer in via di dismissione, destinati cioè a diventare rifiuti, e di renderli pienamente utilizzabili (anche grazie all'utilizzo di software libero come GNU/Linux) sottraendoli al circuito di obsolescenza indotta da esigenze commerciali non ecosostenibili, nonché al ciclo di trattamento dei Raae altrimenti inevitabile.

Questa attività si svolge nell'Officina Informatica di Via del Forte Tiburtino a Roma.

Si tratta di un negozio e laboratorio aperto tutti i giorni dove è possibile vedere come si svolge l'attività.

Come funziona la gestione di grandi dismissioni di computer

Reware recupera computer ed altre apparecchiature elettroniche principalmente da grandi aziende, e garantisce lo smaltimento a norma di eventuale materiale non riutilizzabile.

#diamolavoroalleambizioni

Adecco

better work, better life

Questa attività può essere oggetto di contratti di servizio personalizzabili in base alle necessità di chi intende disfarsi del materiale. Per fare un esempio, un contratto attualmente in corso con Adecco Italia prevede anche un compenso per la cancellazione garantita e documentata dei dati da tutti i supporti di memoria.

Le aziende e gli enti pubblici interessati a dismettere le proprie attrezzature elettroniche possono inviare un inventario del materiale a Reware oppure richiedere un sopralluogo gratuito.

Se il valore residuo delle apparecchiature è significativo, Reware predispone un'offerta economica per l'acquisto dei beni, altrimenti si possono stipulare accordi che coprano le spese di eventuali costi specifici od aggiuntivi, come, per esempio, la cancellazione sicura dei dati, oppure i trasporti nazionali.



Progetti speciali

Prima per conto di Binario Etico, poi di Reware, l'Officina Informatica ha realizzato numerosi progetti speciali incentrati sul riutilizzo di computer al servizio del sociale e della cooperazione internazionale. Questi progetti hanno in comune una forte visibilità, un beneficio ambientale misurabile e un impatto sociale significativo.



In alcuni casi l'intervento della cooperativa è stato minimo e consisteva nel accantonare un 10% dei computer riqualificati per donarli a beneficiari indicati dall'azienda che dismetteva i computer. Un progetto di questo tipo è stato realizzato con la Groupama Assicurazioni.

In altri casi la Cooperativa è stata chiamata a fare interventi mirati all'interno di percorsi di CSR molto più complessi. Per esempio la BASF Italia ha incaricato la cooperativa Binario Etico di gestire interamente il recupero, la riqualificazione e la donazione di 200 computer a dieci scuole del V° Municipio di Roma. All'interno di questo progetto sono state realizzate le reti locali delle scuole ed è stato formato il personale all'utilizzo dei sistemi software di gestione aula; inoltre il finanziamento erogato dalla BASF ha permesso di realizzare, assieme alla ONG CIES, un dossier didattico e di sensibilizzazione ambientale rivolto agli alunni delle scuole.



Il progetto Reschool, in collaborazione con Legambiente Lazio

A dicembre 2013 Reware ha stipulato un accordo di partenariato permanente assieme all'associazione Legambiente Lazio, che ha come scopo la promozione del riutilizzo dei computer, mirata specificatamente alla informatizzazione delle scuole pubbliche del Lazio. L'accordo Reschool prevede l'adesione di terze parti interessate a dismettere computer e implica che il 10% dei computer riqualificati vengano automaticamente accantonati, per poi essere donati alle scuole in accordo con le istituzioni.



Server e infrastrutture IT



La cooperativa Reware collabora con il principale operatore globale di riuso di server, storage e networking, la IB-Remarketing.

Grazie a questo rapporto privilegiato Reware è in grado di offrire un servizio di recupero di materiale elettronico per tutte le tipologie di apparecchiature informatiche e di rete.

Altri servizi

All'attività principale di recupero di computer, la cooperativa affianca servizi complementari che riguardano altri aspetti delle tecnologie. Si tratta di servizi di consulenza, formazione e di realizzazione e gestione reti e sistemi informatici. In particolare, nel 2014 e nel 2015, alcuni lavoratori di Reware hanno installato e gestito piattaforme di formazione a distanza, basata sul pacchetto Open Source Moodle, e di corsi specialistici in materia di informatica applicata alle organizzazioni del Terzo Settore, sia dal punto di vista dell'organizzazione dei processi, che da quello del vero e proprio utilizzo delle tecnologie e approfondimenti su aspetti attinenti, quali privacy e sicurezza e studio e implementazione di specifiche tecnologie all'interno delle organizzazioni

Questo ventaglio di servizi mira a supportare l'individuazione e l'adozione di innovazione dei suoi clienti a 360 gradi.



L'intero intervento della cooperativa Reware si ispira alle linee guida della Commissione Europea che definiscono le priorità in materia di prevenzione della produzione dei rifiuti e che individuano il riutilizzo come prima attività virtuosa per proteggere l'ambiente dai rifiuti elettronici.

Diffondere le pratiche di riutilizzo nel proprio territorio significa costruire un ambiente più sano e una società più equa.

Società Cooperativa Reware - Impresa Sociale
Via del Forte Tiburtino, 98 - 00159 Roma tel: 06-40800559
www.re-ware.it



REWARE Società Cooperativa
l'informatica sostenibile Impresa Sociale